

Capability, de basis voor duurzame inzetbaarheid

In het kort

In het huidige werkklimaat is het cruciaal om een balans te vinden tussen wat de werknemer belangrijk vindt en de mogelijkheden die het bedrijf daarin biedt. Alleen dan blijven mensen duurzaam inzetbaar. Het capability-denken biedt een verfrissende kijk op dit vraagstuk. Wil jij leren hoe je activiteiten en interventies rond participatie, vitaliteit en inzetbaarheid integreert? Doe dan deze module.

Wat je leert

Deze tweedaagse module is een (keuze-)onderdeel van de medische vervolgoopleidingen Bedrijfsgeneeskunde (<https://www.nspoh.nl/opleiding-bedrijfsarts/>), en Verzekeringsgeneeskunde (<https://www.nspoh.nl/opleidingen/opleiding-verzekeringsarts/>), en Maatschappij & gezondheid (M&G) (<https://www.nspoh.nl/medische-vervolgoopleidingen-artsen-mvo/#Maatschappijgezondheid>), en van de Master of Public Health (<https://www.nspoh.nl/opleidingen/master-public-health/>). Je kunt de module ook volgen als bij- of nascholing. Tevens is deze hij zeer geschikt om incompany uit te voeren.

Veel mensen werken in dienstverlenende sectoren, zoals de gezondheidszorg, onderwijs, ICT of financiële dienstverlening. Het werk is vaak complex en dynamisch en vindt plaats in wisselende teams. Werknemers hebben grote verantwoordelijkheden. Dat maakt deze beroepen psychisch en emotioneel zwaar. Door de verhoging van de pensioengerechtigde leeftijd moeten mensen het werk ook langer volhouden.

Deze veranderende arbeidsomstandigheden vereisen een goede fit tussen werk en persoon en tussen werkeisen en persoonlijke capaciteiten. Het is cruciaal om een evenwichtige balans te vinden tussen wat de werknemer belangrijk vindt en de mogelijkheden die het bedrijf daarin biedt. Alleen dan is een duurzame inzetbaarheid van de moderne werknemer mogelijk.

Maar in de huidige (advies-)praktijk wordt vaak nog gewerkt met oudere modellen en instrumenten. Die passen vooral bij de werknemer van vroeger (FML, WAI, BRAVO), die vaak fysiek zware arbeid deed. Het capability-model biedt een inspirerend en vooral integrerend perspectief om anders tegen werk, gezondheid en duurzame inzetbaarheid aan te kijken. Dit model:

heeft oog voor psychische en emotionele belasting.

houdt rekening met de werknemersbelangen én met de rol van het bedrijf en de leidinggevende.

is ook interessant voor arbeidsparticipatie van werknemers met een chronische ziekte of handicap.

Deze module over het capability-model is ontwikkeld door de NSPOH vanuit de Academische Werkplaats Arbeid & Gezondheid. (<https://www.nspoh.nl/samenwerkingspartners/>).

We werken met korte interactieve inleidingen, groepsdiscussies en gerichte (ervarings- en praktijkgerichte) opdrachten. Je ontwikkelt kennis over het theoretisch fundament van het capability-model. Daarnaast krijg je ook een bijpassend meetinstrumentarium aangereikt en handvatten voor een doelgerichte gesprekvoering over duurzame inzetbaarheid.

Na afloop van deze tweedaagse module:

heb je kennis van het 'capability'-denken en de kracht van dit evidence based en inspirerende model.

weet je hoe deze benadering helpt om arbeidsparticipatie en duurzame inzetbaarheid te beschouwen vanuit een value based.

ben je vertrouwd met factoren die leiden tot 'werken met plezier', waarbij mensen productief en duurzaam aan de slag blijven.

Docenten

Het onderwijs wordt verzorgd door:

Prof. dr. Jac van der Klink, hoogleraar psychische gezondheid en duurzame inzetbaarheid in arbeid en

Diverse partners uit de Academische Werkplaats Arbeid & Gezondheid.

Voor wie

Voor professionals en adviseurs die zich bezig houden met vraagstukken rond participatie en duurzame inzetbaarheid. Zij zijn daarnaast werkzaam bij instanties, variërend van arbeidsorganisaties en gemeenten tot allerlei vormen van sociale activering.

Rooster

12-6-2019	9:30	12:30	Bijeenkomst	 NSPOH Onderwijszaal de Dom (.https://www.google.com/maps/place/Churchillaan+10+11e+3527%20GV+Utrecht).
-----------	------	-------	-------------	---

12- 6- 2019	13 :3 0	16 :3 0	Bijeen komst	 NSPOH Onderwijszaal de Dom (.https://www.google.com/maps/place/Churchillaan+10+11e+3527%20GV+Utrecht).
19- 6- 2019	9: 30	12 :3 0	Bijeen komst	 NSPOH Onderwijszaal de Dom (.https://www.google.com/maps/place/Churchillaan+10+11e+3527%20GV+Utrecht).
19- 6- 2019	13 :3 0	16 :3 0	Bijeen komst	 NSPOH Onderwijszaal de Dom (.https://www.google.com/maps/place/Churchillaan+10+11e+3527%20GV+Utrecht).

Ervaringen

Score in eerdere evaluatie: in 2018 kreeg deze module van de deelnemers een 8,0.

Incompany

Het kan zijn dat je een volledige afdeling wilt laten bijscholen. Of je wilt heel specifieke vaardigheden aanleren. In die gevallen biedt incompany onderwijs uitkomst. Lees verder over onze [scholing op maat \(https://www.nspoh.nl/incompany/\)](https://www.nspoh.nl/incompany/).

Startdatum

12 jun 2019

Duur (module)

2 dagen

Locatie

Utrecht

Prijs

€ 890

CanMeds

40% Communicatie

40% Samenwerking

20% Maatschappelijk handelen en preventie

Accreditatie

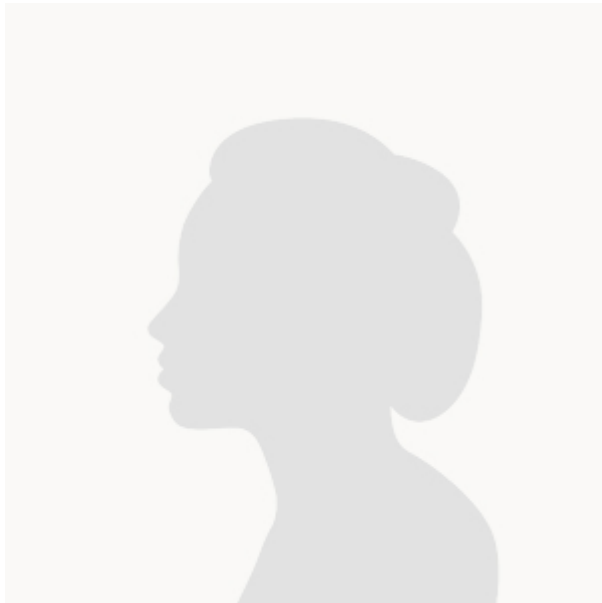
12 accreditatiepunten

voor:

- ABSG voor de categorie arbeid en gezondheid - bedrijfsgeneeskunde
- ABSG voor de categorie arbeid en gezondheid- verzekeringsgeneeskunde
- Kwaliteitsregister V&V

Contactpersoon

Heb je een vraag? Neem dan contact op met



Shania Chatterpal

Telefoon

030-8100574

E-mail

s.chatterpal@nspoh.nl

Functie

programma assistent

Andere deelnemers bekeken ook

11 feb 2019

Geneesmiddelen, rijvaardigheid en werk
(<https://www.nspoh.nl/geneesmiddelen-rijvaardigheid-en-werk-5/>)



Werk en gezondheid

1 dag Zwolle € 495

06 mrt 2019

Uitvoering Sociale Zekerheid in de praktijk **(<https://www.nspoh.nl/uitvoering-sociale-zekerheid-in-de-praktijk-3/>)**



Werk en gezondheid

2 dagen Utrecht € 790

11 mrt 2019

Goedgekeurd! Basistraining voor de keuringsarts **(<https://www.nspoh.nl/goedgekeurd-basistraining-voor-de-keuringsarts/>)**



Werk en gezondheid

3 dagen Utrecht € 695

25 mrt 2019

Refereermiddag oncologie **(<https://www.nspoh.nl/refereermiddag-oncologie-2/>)**



Werk en gezondheid

1 dag Utrecht € 180

NSPOH

Bezoekadres Churchilllaan 11, 10e etage
3527 GV UTRECHT
[Open in Google Maps](https://www.google.nl/maps/place/Churchilllaan+11+10e+eta+Google+Maps+ge+3527+GV+UTRECHT/) (<https://www.google.nl/maps/place/Churchilllaan+11+10e+eta+Google+Maps+ge+3527+GV+UTRECHT/>)

Postadres Postbus 20022
3502 LA Utrecht

Telefoon 030 810 05 00
ma t/m vr 8.30-17.00 uur

E-mail info@nspoh.nl (<mailto:info@nspoh.nl>).

NSPOH nieuwsbrief

Ontvang het laatste nieuws over de public & occupational health en nieuw onderwijs.

E-mail *

Schrijf je nu in!

(http

s://nl.

linke

din.c

om/c

omp

any/

nspo

h-

neth

erlan

ds-

scho

(http ol-

s://w of-

ww.y publi

outu (http c-&-

be.c s://t occu

om/u witte patio

ser/n r.co nal-

spoh m/ns healt

) poh). h-).

© 2019 NSPOH